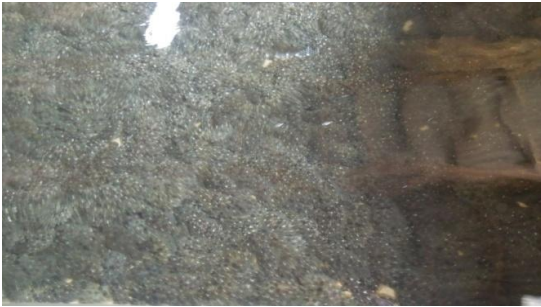


フィールドスタディー 1

育てる漁業～原発の景観コース【定員16名】



←皆さん、これが何だかわかりますか？

「えっ？わからない？」



←それでは、これならどうですか？

「おっ！何となくわかった人がいるようですね」



←答えは、ヒラメの集団でした。

このコースでは、阿久根市が「採る漁業から育てる漁業へ」を目的とした、栽培漁業センターの見学と、阿久根市最南端の鈴木段集落から見える川内原子力発電所を眺め、原発の隣町である事を実感してもらうコースです。

栽培漁業センターには、ヒラメの他、アビビやオニオコゼを育てており、その餌になるプランクトンまで育てています。もちろん、施設の職員の方による説明も行いますので、質問等もドンドンして下さい。

【予定タイムスケジュール】

- 9:00 各ホテルにお迎え。
- 9:10 市街地出発
- 9:20 栽培漁業センター見学
- 10:30 栽培漁業センター出発
- 10:40 鈴木段集落到着
- 11:00 鈴木段集落出発
- 11:10 阿久根七不思議 尻無川見学
- 11:30 道の駅あくねにて昼食
- 12:20 道の駅あくね 出発
- 12:35 分科会会場到着

【注意事項】

- ・天候不良の場合は、コースを変更する場合があります。
- ・参加者が少ない場合は、他のコースへの参加になる事がありますので、ご了承下さい。